

IDEAT

CONTEMPORARY LIFE

SPÉCIAL
TENDANCES
2022

Design

8 architectes d'intérieur
qui font bouger les lignes
À la tête des écoles de design,
6 directeurs visionnaires

Lifestyle

5 intérieurs chics
à Paris, Lyon, Milan...
Tout l'esprit de
Frida Kahlo dans
notre univers
mode & déco

Trips

Slow travel en Ecosse
La saga de l'Orient Express
Road trip super green in the UK



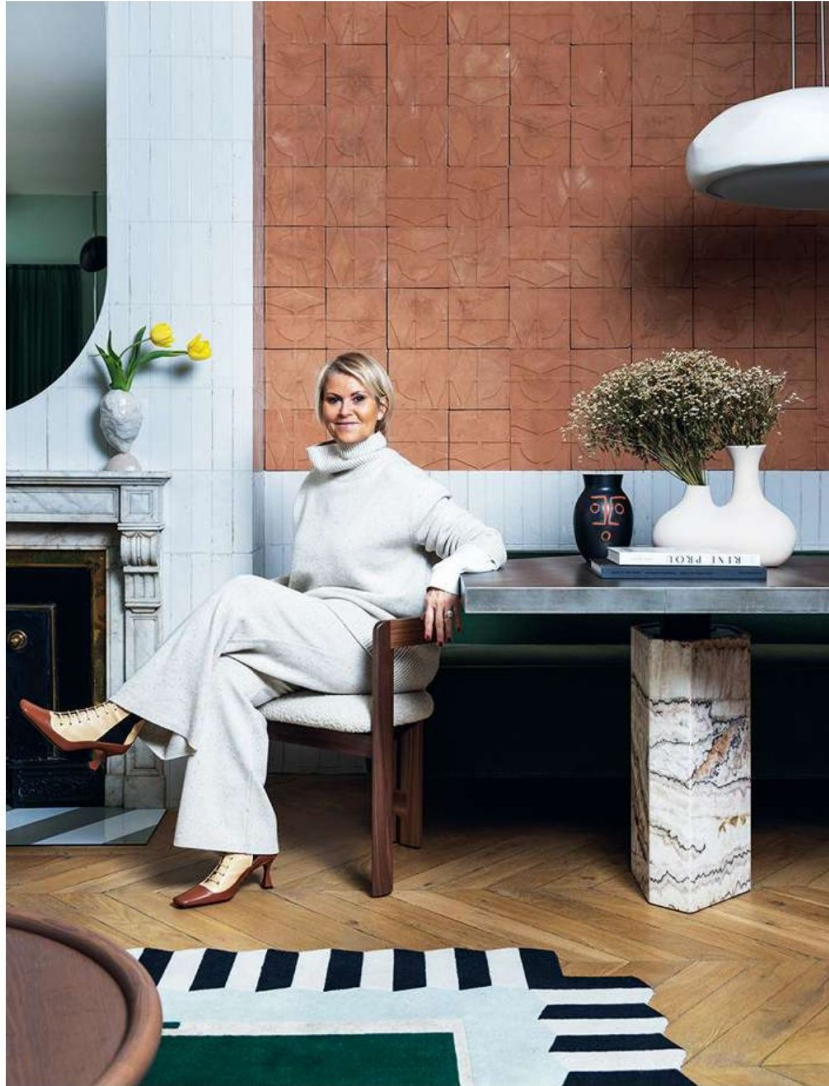
L 12525 - 152 - F: 6,90 € - RD



LE PLUS LIFESTYLE DES MAGAZINES DE DÉCO

N° 152 - Février 2022 - 6,90 € - www.ideat.fr

À Lyon Nouveau terrain de jeu



Pour fêter quarante ans de carrière, la décoratrice et architecte d'intérieur Claude Cartier a fait de son propre appartement un manifeste de créativité. Réunissant l'éditeur de mobilier Tacchini, celui de textile Métaphores et la galerie d'art contemporain Manifesta, elle y a composé un hymne à la joie sophistiqué.

Et s'est même payé le luxe d'imaginer une collection de tapis!

Par Blandine Dauvillair / Photos Guillaume Grasset



Page de gauche Dans la salle à manger de son Inside Apartment, Claude Cartier sur une chaise Pigreco de Tobia Scarpa (réédition Tacchini). Table Jupiter de Studiopepe (Baxter). Vase en céramique Venus de Studiopepe (Tacchini). Pot Visage (Atelier Buffile). Sur la cheminée, vase en céramique Bloom, Bloom, Blow d'Anne Breton (galerie Tatis). Suspension Moonstone Dome de Giopato & Coombes. Ci-contre Dans le salon, le galet en verre et cristal de Bohême Kiko López ainsi que les vases Aqua Regis et

les tables « Pluto » de Studiopepe (Tacchini) sont posés sur le tapis Dentelle, collection « So Much Fun », de Claude Cartier Studio (CC-tapis). Photo d'Erwin Olaf, The Kite (Manifesta / galerie Rabouan Moussion). Canapé Sesam de Gianfranco Frattini (Tacchini). Lampe de Pierre Casenove. Plafonnier Araignée 3 bras fixes de Serge Mouille. Rideau en velours St Germain (Métaphores). Tenture en soie de Justin Morin, un clin d'œil au drapé antique. Cendrier jaune en céramique Smoking / No Smoking d'India Mahdavi.



À deux pas de la galerie qui porte son nom, dans ce quartier de la presqu'île lyonnaise qu'elle affectionne tant, Claude Cartier s'est livrée à un exercice de style très personnel en laissant libre cours à ses envies. Elle qui aime faire dialoguer les talents, le mobilier et l'art dans des mises en scène raffinées a transformé son nouvel appartement de 110 m² avec une audace enjouée. « *J'avais besoin de sortir d'une zone de confort, envie de faire un travail de couleurs qui soit un peu rock, avec des bases assez architecturées et une forte inspiration méditerranéenne, je me suis vraiment lâchée* », s'enthousiasme-t-elle en dévoilant le décor qui reflète sa personnalité. La rigueur de l'entrée avec ses murs brun cigare et son sol en damier noir et blanc contraste avec l'ambiance tout en rondeur du salon.

Dans cet espace théâtralisé par des tentures en soie de Justin Morin, la décoratrice a décliné toute la palette des verts, sa nuance fétiche. « *J'ai arrondi les angles en créant une vague textile d'un vert presque liquide, dont les ondulations permettent de dissimuler la bibliothèque et le téléviseur.* » Les canapés Tacchini aux silhouettes rebondies ont été recouverts de tissus Métaphores. Ils conversent élégamment avec l'un des tapis que Claude Cartier a conçus pour CC-tapis. « *Quand ils ont su que je fêtais mes quarante ans de carrière, les têtes pensantes de la marque, Nelcya Chamszadeh, Fabrizio Cantoni et Daniele Lora (lire p. 168), m'ont proposé de dessiner un modèle. J'ai créé une collection joyeuse et dynamique, baptisée "So Much Fun", avec un choix de trois frises*

1/ Dans le salon, le canapé *Julep*, de Jonas Wagell (Tacchini), se transforme, une fois paré du jacquard *Eden Fusain* (Métaphores), en rocaïlle végétalisée. Table basse *Pluto*, de Studiopepe (Tacchini). **2/** « *La collection de tapis "So Much Fun" est comme une partition musicale avec laquelle il est facile de jouer* », précise Claude Cartier, qui a dessiné trois modèles pour CC-tapis, comme, ici, *Dentelle*. Chaise *Bold* de Big-Game (Moustache). Suspension *Moonstone Arch*, design Giopato & Coombes. Tableau d'Alexandre Benjamin Navet.

Le mur de la salle à manger joue du contraste entre les zelliges brillants et les carreaux de terre cuite *Acanti* de Cristina Celestino (Fornace Brioni). Table *Jupiter*, design Studiopepe (Baxter). Chaise *Pigredo*, design Tobia Scarpa (Tacchini). Vases en marbre *Calacatta Viola*, design Luca Erba (Collection particulière). Suspension *Moonstone Dome*, design Giopato & Coombes.





1/ Table *Jupiter* de Studioepepe (Baxter). Chaises *Pigreco* de Tobia Scarpa (Tacchini). Céramiques *Pablo and Dora* de Studioepepe (Tacchini). Suspension *Moonstone Dome* de Giopato & Coombes. Banquette de la collection « Modern Line », design Greta M. Grossman (Gubi). Au mur, tapis *Talisman* de Studioepepe (CC-tapis). Tableau de Zanele Muholi (Manifesta). Peinture Ressource. 2/ Dans la cuisine Bulthaup, carrelage *Primitiva* de Studioepepe (Ceramica Bardelli). Sculpture en bronze de Georges Yassef (Manifesta). Vase *Rocchetto* en céramique d'Ettore Sottsass (Bitossi). Coupe de Pierre Casenove. 4/ Coin bureau dans le couloir de l'entrée avec console *Eros* d'Angelo Mangiarotti (Agapecasa). Chaise *Pigreco* de Tobia Scarpa (Tacchini). Vase *Pi-Dou*, design Alvino Bagni (réédition Tacchini). Vide-poche *Waterfall* en marbre, design Dan Yeffet (Collection particulière). Suspension *Unseen*, design Studioepepe (Petite Friture). Photo « Palm Springs » *The Family Visit, Still Life I* d'Erwin Olaf (Manifesta / galerie Rabouan Mousson).

Ci-contre et 3/ Dans le salon, le rideau en velours St Germain, édité par Métaphores, apporte de la douceur à la pièce et permet de dissimuler bibliothèque et téléviseur. Fauteuil Costela de Martin Eisler (Tacchini). Commode Dresser 3, gamme « 62-Series », de Greta M. Grossman (Gubi). Dessus, vase L'Urne magique en acier soudé peint d'Alessandro Montalbano. Tapis Dentelle, collection « So Much Fun », de Claude Cartier Studio (CC-tapis). Lampe de Pierre Casenove surmontée d'un abat-jour de Marie Sapet. Cendrier jaune Smoking / No Smoking d'India Mahdavi.








Page de gauche Entre le salon et la chambre, tenture de Justin Morin. Fauteuil *Pastilles* et lit de jour *Five to Nine* de Studiopepe (Tacchini). Coussin boule *Palla S* (Eichholtz). Peintures Ressource.

Ci-contre La chambre communique avec le salon. Lit de jour *Five to Nine*, design Studiopepe (Tacchini). Coussin, design Les Crafties. Tabouret *Bishop* et lampe *Don Giovanni*, d'India Mahdavi. Dessus-de-lit, design Claude Cartier Décoration (Métaphores).



géométriques qui font référence à l'architecte d'intérieur Andrée Putman, à l'artiste Daniel Buren et au mouvement Memphis. » Si chaque pièce de l'appartement raconte une histoire singulière, la chambre est une déclaration d'amour aux atmosphères du Sud. Telles des raies de lumière entrant par les fenêtres, les zébrures jaunes tracées en diagonale au plafond sont un clin d'œil au designer Gio Ponti. « Le dessus-de-lit à l'ancienne, que j'ai imaginé dans un esprit italien avec des bords effrangés plutôt que des coutures pour donner du volume, a été réalisé avec les tissus "Éclat maïs" de l'éditeur Métaphores. Quant à la tête de lit, spécialement conçue par les deux Milanaises de Studiopepe, elle s'associe parfaitement à l'iconique banquette en cuir Five to Nine de Tacchini. »

Portrait en creux

Ouverte sur la chambre grâce à un œil-de-bœuf, la salle de bains habillée elle aussi de rayures prend des allures de cabine de plage. Ponctuant chaque espace avec esprit, les œuvres d'art sélectionnées par Céline Melon Sibille, de la galerie lyonnaise Manifesta, confirment le goût de la décoratrice pour la création contemporaine. « J'aime les choses extrêmement construites et la fantaisie qui interpelle, pas ce qui est classique », rappelle Claude Cartier. Revendiquant une grande porosité entre vie professionnelle et privée, elle signe un appartement vitrine de tous ses savoir-faire, qui dessine, par la même occasion, le portrait d'une femme libre et passionnée. 

La chambre est un hymne à la Méditerranée, avec ses rayures jaunes au plafond, clin d'œil à Gio Ponti. La tête de lit de Studiopepe et le dessus-de-lit de Claude Cartier ont été réalisés avec les tissus de la collection « Éclat maïs » (Métaphores). Lit de Studiopepe. Coussins et rideau de salle de bains des Crafties. Tabouret Bishop et lampe Don Giovanni d'India Mahdavi. Lithographie Le Tournesol de Françoise Pétrivitch (Manifesta / galerie Semiose). Tapis Plein cadre, collection « So Much Fun », design Claude Cartier Studio (CC-tapis). Fauteuil Reversível de Martin Eisler (Tacchini). Buffet Multileg Cabinet Showtime de Jaime Hayón (BD Barcelona). Suspension Moonstone Arch ce Giopato & Coombes.

CLAUDE CARTIER DÉCORATION.
25, rue Auguste-Comte,
69002 Lyon. Tél. : 04 78 62 86 20.
Claude-cartier.com